
PYRÉNÉES DE CATALOGNE



Pyrénées, Europe



Pyrénées, Catalogne



CONNAISSEZ-VOUS LES PYRÉNÉES DE CATALOGNE ?

Un endroit où le chemin compte tout autant que la destination, où l'on peut passer la journée à profiter de la plus haute expression de la nature et, en soirée, prendre du repos devant un bon feu. Un terroir caractérisé par de hautes montagnes, un patrimoine culturel très riche et une gastronomie exceptionnelle. Une nature à l'état pur qui vous attend pour pratiquer des sports et découvrir le seul Parc National de Catalogne, des parcs naturels et une culture millénaire.

Découvrez et vivez un paradis intérieur.





NATURE - RANDONNÉE

LA MONTAGNE VIVANTE

Nous vous invitons à pénétrer dans nos montagnes, tout à fait accessibles en dépit de cimes allant jusqu'à 3 000 mètres, avec de nombreux lacs et bois, ainsi que de grasses prairies.

Des lieux pas encore transformés par l'être humain. Un environnement naturel d'une grande beauté, des paysages où rêver que l'on se perd et où retrouver l'intimité perdue.



NATURE ET ACTIVITÉS : VTT, RAFTING, BALLON

UN SEUL HORIZON : L'ÉMOTION

Un seul horizon et de nombreuses émotions pour savourer le temps jusqu'à la dernière seconde, se divertir, vivre des expériences et s'évader. Une variété de paysages propices à la pratique de tous types de sports : vélo tout-terrain, cyclotourisme, escalade, canyionisme, rafting et ascension en ballon.

SKI ET AUTRES ACTIVITÉS DE NEIGE

À DEUX PAS DU CIEL

Deux stations de ski alpin et six stations de ski nordique, au total plus de 600 kilomètres skiabiles, en plus de multiples activités de neige : Découvrez ainsi le royaume blanc des Pyrénées.







CULTURE ET PATRIMOINE

LA MÉMOIRE D'UN LIEU

Les Pyrénées, colonne vertébrale de la construction de la Catalogne, offrent un patrimoine architectural et culturel varié et de très grande valeur, dont certains éléments sont inscrits au Patrimoine mondial de l'UNESCO.

Source d'inspiration d'écrivains et de peintres, berceau d'une culture millénaire, elles recèlent d'églises romanes, de monastères, de châteaux, de sites archéologiques de villages médiévaux, et plus d'une cinquantaine de musées, sans compter des sanctuaires d'une grande beauté, des lieux de culte et des pierres imprégnées d'Histoire.

GASTRONOMIE

NATURE ET SAVEUR

La richesse gastronomique des Pyrénées est telle que c'est toujours un plaisir de s'attabler et d'en goûter les spécialités montagnardes. Gibier, champignons, fromages de vache, de brebis et de chèvre, charcuteries... La cuisine des Pyrénées tire le meilleur parti des produits du terroir et, en les associant au savoir des anciens, surprend les palais les plus exigeants.





HÉBERGEMENTS

UN REPOS MÉRITÉ

Hôtels, gîtes ruraux, auberges et campings... Dans les Pyrénées catalanes, il y a des hébergements pour tous les goûts. Chacun avec sa propre personnalité et ses spécialités. Chaleureux et accueillants, les établissements des Pyrénées sont idéaux pour prendre un peu de repos après une journée d'aventure, ou pour profiter de plusieurs jours de détente.









L'ESSENCE PYRÉNÉENNE

L'ESSENCE PYRÉNÉENNE

Les Pyrénées vous offrent d'authentiques trésors naturels et des monuments de grande valeur qui sont de véritables bijoux. Parmi tant de richesses, difficile de choisir par où commencer : nous vous proposons donc une sélection de parcs naturels, d'activités et de vestiges architecturaux ; vous pourrez ainsi connaître l'essentiel de ce paradis à l'état pur.

À NE PAS MANQUER

L'ESSENCE PYRÉNÉENNE



LÉGENDE

- | | |
|--|-------------------------------|
| 1 VAL D'ARAN | 9 LA PATUM DE BERGA |
| 2 LE PARC NATIONAL D'AIGÜESTORTES I ESTANY DE SANT MAURICI | 10 LA PHARMACIE DE LLÍVIA |
| 3 L'ENSEMBLE ROMAN DE LA VALL DE BOÍ | 11 VALL DE NÚRIA |
| 4 LES FÊTES DU FEU | 12 TERRE DE COMTES ET D'ABBÉS |
| 5 RAFTING SUR LA NOGUERA PALLARESA | 13 VOLCANS DE LA GARROTXA |
| 6 LE DÉFILÉ DE MONT-REBEI | 14 LES BAINS JUIFS DE BESALÚ |
| 7 CATHÉDRALE DE LA SEU D'URGELL | 15 THÉÂTRE-MUSÉE DALÍ |
| 8 CARNAVAL DE SOLSONA | 16 SANT PERE DE RODES |

1 VAL D'ARAN



Le Val d'Aran a sa propre personnalité. Territoire de haute montagne, c'est la seule vallée atlantique des Pyrénées catalanes. Associées à son isolement hivernal pendant des siècles, cette situation exceptionnelle et des attaches anciennes avec l'Occitanie, expliquent que ce petit pays ait sa propre langue, l'aranais, reconnue officiellement sur tout le territoire catalan, mais aussi l'existence de traditions dont les racines sont ancrées dans la région qui constitue

aujourd'hui le sud de la France. Des cimes de plus de 3 000 mètres, des paysages impressionnants et des lacs glaciaires font du Val d'Aran le lieu idéal pour les sports d'aventure et le ski, avec la station de Baqueira Beret, considérée aujourd'hui comme la meilleure infrastructure hivernale de la péninsule Ibérique. Un riche patrimoine artistique et culturel ainsi qu'une gastronomie singulière rendent encore plus attractif ce petit pays.

www.visitvaldaran.com
o.torisme@aran.org
Tél. +34 973 640 110

À NE PAS MANQUER

L'ESSENCE PYRÉNÉENNE

2 LE PARC NATIONAL D'AIGÜESTORTES I ESTANY DE SANT MAURICI



Le Parc National d'Aigüestortes i Estany de Sant Maurici est un des quatorze espaces naturels inclus dans le Réseau des parcs nationaux d'Espagne ; c'est aussi le seul parc national de Catalogne. On peut y contempler la haute montagne dans toute son authenticité : la majesté des paysages et la richesse de sa faune et de sa flore le rendent unique.

Le parc est couvert de sapins et de forêts de pins de montagne centenaires.

www.gencat.cat/parcs/aiguestortes
info.aiguestortes@oapn.es

Maison du Parc de Boí
Tél. +34 973 696 189
Maison du Parc d'Espot
Tél. +34 973 624 036

Outre plus de 200 lacs de haute montagne et quatre pics dépassant 3 000 mètres d'altitude, on y a recensé 1 500 espèces végétales, 150 espèces d'oiseaux et 40 de mammifères. Toute l'année, il offre un programme d'activités très complet et adapté à tout type de public : de la balade avec un guide-interprète à l'excursion en raquettes à neige en hiver, en passant par les journées thématiques, les expositions, etc.

**Centre d'information de Llessui –
Écomusée des bergers de la Vall d'Àssua**
Tél. +34 973 621 798
**Centre d'information de Senet –
La Serradora**
Tél. +34 973 698 232

3

L'ENSEMBLE ROMAN DE LA VALL DE BOÍ



Inscrit au Patrimoine Mondial de l'Unesco en 2000, l'ensemble roman de la Vall de Boí se compose de huit églises et d'un ermitage, bâtis aux XI^e et XII^e siècles selon le modèle en vigueur en Italie du Nord, le roman lombard. Tous conservent le style architectural initial, caractérisé par la fonctionnalité des constructions, le travail soigné de la pierre, la finesse des clochers-tours

et les ornements, tant à l'intérieur qu'à l'extérieur des édifices.

L'ensemble roman de la Vall de Boí est exceptionnel par la concentration d'un nombre élevé d'églises dans un espace réduit, ainsi que pour son authenticité: ayant subi très peu de modifications au fil du temps, il a en effet conservé son unité stylistique.

Centre de l'art roman de la Vall de Boí
(Erill la Vall)

www.centreromanic.com
info@centreromanic.com
Tél. +34 973 696 715

À NE PAS MANQUER

L'ESSENCE PYRÉNÉENNE

4 LES FÊTES DU FEU



Déclarées patrimoine culturel immatériel de l'humanité par l'UNESCO en 2015, les fêtes du feu sont célébrées dans 63 villages (34 en France, 17 en Catalogne, 9 en Aragon et 3 en Andorre) aux alentours des solstices d'été et d'hiver.

Cela consiste à descendre des flambeaux appelés *falles* (sorte de torches allumées) depuis les cimes des montagnes jusqu'aux places des villages. La descente commence à un endroit de la montagne situé en altitude, visible depuis le village, où l'on a dressé un pin préalablement abattu et

planté dans le sol, appelé *faro*, à partir duquel les participants allument les torches avant d'entreprendre la descente, guidés par le *fadrí major* ou chef de troupe.

À l'arrivée au village, les cloches se mettent à sonner et les porteurs de torches (*fallaires*) sont accueillis avec des danses et des musiques traditionnelles.

Dans le Val d'Aran, ces fêtes, qui ont lieu la nuit de la Saint-Jean, prennent une forme différente.

www.visitpirineus.com
info@visitpirineus.com
Tel.: +34 934 849 900

5

RAFTING SUR LA NOGUERA PALLARESA



Située au cœur des Pyrénées, la rivière Noguera Pallaresa est l'un des cours d'eau d'Europe les plus appréciés et considérés comme les plus propices à la pratique des sports d'eaux vives, le rafting en particulier. 60 kilomètres en sont navigables toute l'année ; le trajet combine des tronçons de différents niveaux, les plus ardues étant ceux qu'on descend à la fonte des neiges, en mai et juin.

L'étendue du domaine navigable permet de contenter tout le monde, que l'on

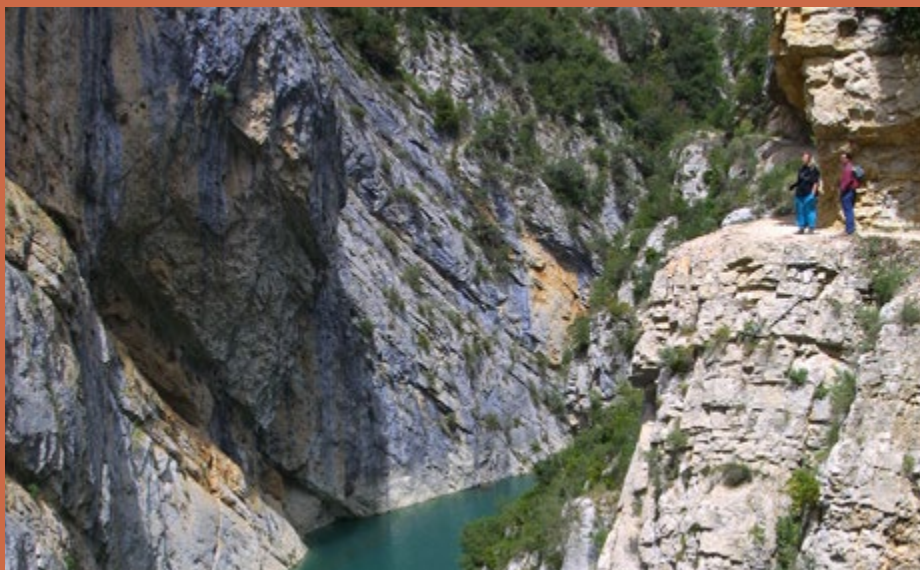
cherche dans les eaux en furie des émotions qui font monter l'adrénaline, ou que l'on veuille simplement profiter d'une promenade tranquille au sein d'un environnement plein de charme. Un grand nombre d'entreprises spécialisées étant établies dans la région, il est facile pour tous de découvrir ces types d'activités d'aventure et d'en profiter au maximum, en toute sécurité.

www.pallarssobira.info
turisme@pallarssobira.cat
Tél. +34 973 621 002

À NE PAS MANQUER

L'ESSENCE PYRÉNÉENNE

6 LE DÉFILÉ DE MONT-REBEI



Le défilé de Mont-rebei est la seule grande gorge fluviale de Catalogne restée plus ou moins vierge et que ne traverse aucune route, voie ferrée ou ligne électrique : la rivière Noguera Ribagorçana l'a creusé à travers la Serra del Montsec. On ne peut le franchir qu'en empruntant un chemin muletier partiellement excavé dans le roc, offrant un panorama spectaculaire des lieux. De nombreuses possibilités d'itinéraires à pied ou en kayak sont disponibles.

Le défilé, dont les parois verticales s'élèvent à plus de 500 mètres, mesure à peine 20 mètres de large par endroits. Il a une grande valeur écologique en raison de la faune qui y vit, les oiseaux de proie par exemple, ainsi que de la végétation et de la beauté d'un paysage si peu marqué par l'homme. Dans sa plus grande part, il est inclus dans l'Espace naturel du Montsec.

www.pallarsjussa.net
epicentre@pallarsjussa.cat
Tél. +34 973 653 470

7

CATHÉDRALE DE LA SEU D'URGELL



L'actuelle cathédrale Santa Maria de La Seu d'Urgell est la quatrième église levée à cet emplacement, au-dessus de la cathédrale wisigothique primitive, de celle qui lui a succédé au IX^e siècle et de la cathédrale Sant Ermengol ; sans exclure une certaine exubérance sculpturale, essentiellement dans les cloîtres et sur la façade occidentale, son monumentalisme

et l'austérité de ses lignes font de cette cathédrale la seule de style roman de toute la Catalogne, le principal témoignage architectural de l'apogée de l'art roman catalan. Présentant des influences occitanes et du nord de l'Italie, elle a elle-même inspiré certaines constructions proches, dont l'église Santa Maria de Covet, dans la région voisine du Pallars Sobirà.

www.bisbaturgell.org
museudiocesa@bisbaturgell.org
Tél. +34 973 353 242

À NE PAS MANQUER

L'ESSENCE PYRÉNÉENNE

8 CARNAVAL DE SOLSONA



Déclaré Fête d'intérêt touristique national, le Carnaval de Solsona se distingue par son originalité. Il débute toujours le jeudi gras et prend fin le mercredi des Cendres.

Durant ces journées, plusieurs actes typiquement carnavalesques sont organisés, ainsi que des traditions propres à d'autres époques de l'année, toujours sur le ton de la plaisanterie. Pour preuve les répliques de

géants, la pendaison de l'âne au clocher, le sermon, la descente de caisses à savon, le marché et toutes sortes de facéties locales. À Solsona, les déguisements populaires ont été remplacés par des blouses multicolores que portent les différents comparses et par des géants fous qui dansent au son du *Bufi*, l'hymne du Carnaval.

www.carnavalsolsona.com
carnavalsolsona@yahoo.es
Tél +34 973 482 310

9 LA PATUM DE BERGA



La Patum est une fête traditionnelle populaire qui se tient chaque année à Berga lors de la Fête-Dieu. Sa valeur historique, culturelle et patrimoniale est telle qu'en 2005 l'Unesco l'a proclamée chef-d'œuvre du patrimoine oral et immatériel de l'Humanité.

C'est une des fêtes les plus populaires et les plus fréquentées de toute la Catalogne.

Pour l'occasion, le monde entier se rend à Berga afin d'assister et de vivre le grand spectacle qu'est La Patum. Elle dure 5 jours et, bien que ne tombant pas tous les ans aux mêmes dates, elle a toujours lieu en mai ou en juin. On peut en avoir un avant-goût en visitant la Maison de La Patum, à Berga.

www.lapatum.cat
lapatum@lapatum.org
Tél. +34 938 221 500

À NE PAS MANQUER

L'ESSENCE PYRÉNÉENNE

10 LA PHARMACIE DE LLÍVIA



La cité de Llivia présente une curieuse particularité. C'est une enclave catalane en territoire français, un îlot de Catalogne en France. Tout autour, lacs, bois et prés invitent à marcher, respirer, observer et y prendre plaisir.

Mentionnée sur certains documents depuis 1594, la pharmacie de Llivia est considérée comme la plus ancienne d'Europe. Au début du XVII^e siècle, elle a

été prise en charge par la famille Esteva, laquelle l'a administrée durant sept générations, jusqu'en 1926, année où le dernier pharmacien de la lignée l'a fermée. En 1965, le Conseil général de Gérone l'a rachetée, en s'engageant à ce qu'elle reste à Llivia. Le musée renferme également une importante collection archéologique passant en revue l'Histoire de la cité.

www.cerdanya.org
patronat@llivia.org
Tél. +34 972 896 313

11 VALL DE NÚRIA



Vall de Núria est une station de montagne située dans un espace protégé, à 2 000 mètres d'altitude, à laquelle on accède à pied ou par un train à crémaillère qui permet d'admirer la beauté sans pareille du paysage pyrénéen.

La vallée est entourée de cimes qui frôlent les 3 000 mètres, dans un vaste amphithéâtre aux versants doux, où

règnent le silence et la paix. Signalons le sanctuaire de la Vierge de Núria, qui joue un rôle majeur dans la vie religieuse et les traditions de Catalogne, et aussi la station de ski du même nom.

La grande variété de sports que l'on peut pratiquer dans les environs fait de la station le camp de base idéal pour qui désire renouer le contact avec la nature.

www.valldenuria.com
valldenuria@valldenuria.cat
Tél. +34 972 732 020

À NE PAS MANQUER

L'ESSENCE PYRÉNÉENNE

12 TERRE DE COMTES ET D'ABBÉS



Faites un voyage dans le temps en découvrant le Ripollès, terre de grands monastères et de personnages légendaires, étroitement liée aux racines de la Catalogne et où l'Histoire a laissé des empreintes profondes.

Découvrez le patrimoine naturel et culturel de cette terre de Comtes et d'Abbés en visitant le monastère de Ripoll, ensemble monacal fondé au IX^e siècle, qui fut essentiel pour la formation de la Catalogne

et, depuis 2013, compte un centre d'interprétation, mais aussi le monastère de Sant Joan Les Abadesses et le palais de l'Abbaye, un des monuments majeurs de l'art roman catalan.

Vous découvrirez aussi les sites et les légendes du Comte Arnau, par l'intermédiaire du Centre d'interprétation du mythe du Comte Arnau de Sant Joan de les Abadesses et du château de Mataplana.

www.terradecomtes.cat
reserves@terradecomtes.cat
Tél. +34 972 704 556

13 VOLCANS DE LA GARROTXA



Avec une quarantaine de cônes volcaniques et plus de 20 coulées de lave, la Zone des volcans de la Garrotxa, déclarée parc naturel, est le meilleur exemple de paysage volcanique de toute la péninsule Ibérique. La configuration du terrain, le type de sol et le climat y favorisent une végétation variée, souvent exubérante, qui confère aux lieux une valeur paysagère exceptionnelle.

Au Parc naturel des volcans de la Garrotxa, une foule d'endroits peuvent être visités

toute l'année à pied. L'ascension des volcans eux-mêmes ne pose aucune difficulté particulière.

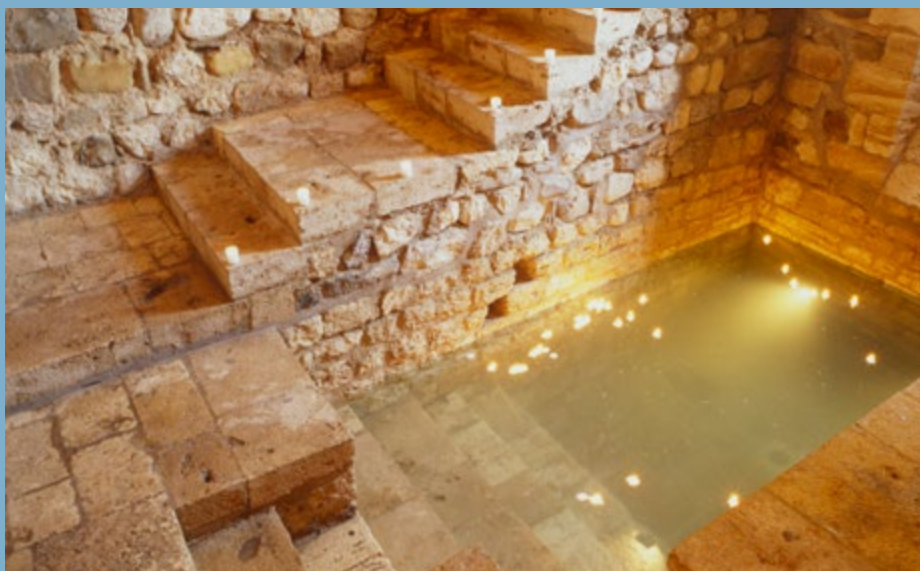
Ne ratez pas celui de Santa Margarida et le Croscat. Mais il existe aussi d'autres façons de visiter le parc : itinéraires aménagés à faire en vélo, ou en ballon, en profitant d'un point de vue insolite sur le paysage volcanique le mieux conservé de la péninsule Ibérique.

www.turismegarrotxa.com
info@turismegarrotxa.com
Tél. +34 972 271 600

À NE PAS MANQUER

L'ESSENCE PYRÉNÉENNE

14 LES BAINS JUIFS DE BESALÚ



La ville de Besalú possède un ensemble historique et artistique médiéval considéré comme l'un des mieux conservés de Catalogne.

À citer en particulier sa juiverie et son mikvé, seul bain rituel mis à jour en Espagne jusqu'à la découverte, il y a peu en 2014, d'un second exemplaire dans la ville voisine de Girona. Celui de Besalú est l'un des quatre mikvés existant en Europe.

Le mikvé est une salle souterraine en pierre de taille de style roman, avec une voûte en berceau et un bassin que l'on

remplissait naturellement avec l'eau jaillie d'une fontaine, et dont la fonction était la purification de l'âme par immersion totale du corps.

L'édifice, qui occupe l'emplacement de l'ancienne synagogue, a été déclaré Bien culturel d'intérêt national.

Parmi les autres espaces particulièrement intéressants de cette enceinte synagogale unique en Europe, citons le Patio, où étaient organisés festivals et mariages, et la salle de prières.

www.besalu.cat
turisme@besalu.cat
Tél. +34 972 591 240

15 THÉÂTRE-MUSÉE DALÍ



Considéré comme le plus grand « objet » surréaliste du monde, le Théâtre-musée Dalí de Figueras est le cadre où Salvador Dalí a créé son musée, à Figueras. Peintures, dessins, sculptures, gravures, installations, bijoux, hologrammes, photographies, stéréoscopies, etc., tels sont les éléments de la collection permanente, qui passe en revue la trajectoire artistique du peintre, de ses débuts aux œuvres plus tardives en passant par le futurisme, l'impressionnisme

et, bien entendu, le surréalisme. On peut également y voir des œuvres de la collection privée de Dalí.

D'autres espaces permettent de connaître l'œuvre du grand maître que fut Salvador Dalí : la Maison-musée Salvador Dalí de Portlligat, seule domicile stable où il a vécu et travaillé, la Maison-musée Château Gala Dalí à Púbol et la Espace Dalí-Bijoux de Figueras.

www.salvador-dali.org
Tél. +34 972 677 500

À NE PAS MANQUER

L'ESSENCE PYRÉNÉENNE

16 SANT PERE DE RODES



Ancien monastère bénédictin, l'un des plus célèbres de toute la Catalogne en raison de l'importance de son ensemble architectural et de sa situation privilégiée, au-dessus de la péninsule du Cap de Creus.

L'élément le plus remarquable en est l'église, pièce capitale et unique en son genre au sein du roman catalan. Construite entre le X^e et le XI^e siècle pour accueillir les pèlerins, sa hauteur impressionnante et

la richesse ornementale de ses chapiteaux et de son portail en font un édifice exceptionnel. À signaler également la tour défensive et le clocher, ainsi que les deux cloîtres et les vestiges de peintures murales.

Découvrez les légendes autour de ce monastère et profitez de son étonnante situation en faisant l'un des nombreux itinéraires aménagés dans ses environs.

www.mhcat.cat
monestir@terramar.org
Tél. +34 972 387 559



ACTIVITÉS

CULTURE ET PATRIMOINE



1 L'EMPORDÀ DE L'INTÉRIEUR

Faites connaissance avec la région de l'Empordà à travers ses monuments, ses sites naturels et sa gastronomie. Les amateurs de vin y trouveront une offre tout particulièrement pensée à leur intention.

www.empordaturisme.com

CATÉGORIE



2 LE MÉDIÉVAL – LA GARROTXA, TERRE DE CULTURE

Remontez 1 000 ans en arrière en visitant les villages de Sant Joan les Fonts, Santa Pau et Besalú, et découvrez le passé médiéval de ce terroir.

www.turismegarrotxa.com

CATÉGORIE



3 TERRE DE COMTES ET D'ABBÉS

Découvrez le patrimoine naturel et culturel du Ripollès, cette terre de comtes et d'abbés, en visitant les grands monastères et en faisant connaissance avec les personnages légendaires qui lient la région aux racines de la Catalogne.

www.terradecomtes.cat

CATÉGORIE



4 DES VACANCES À PEINDRE, SUR LES TRACES DE PABLO PICASSO À GÓSOL

Le séjour que Pablo Picasso a fait dans le village de Gósol a été décisif dans sa peinture lui offrant une transition. Passez-y quatre jours, en apprenant à peindre et en profitant du paysage.

www.elbergueda.cat

CATÉGORIE



5 VISITE DE LA VIEILLE VILLE DE SOLSONA

Apprenez l'Histoire de cette ville en visitant la cathédrale, le palais épiscopal, le puits de glace ou l'Espace du couteau, consacré à l'importante industrie coutelière de la région.

www.solsonaturisme.com

CATÉGORIE





NATURE – RANDONNÉE

1 GAUDÍ ET LES SOURCES DE LA RIVIÈRE LLOBREGAT

Longez à pied l'un des plus importants cours d'eau de Catalogne, le Llobregat ; découvrez une usine d'Art Nouveau et, au milieu des bois, de surprenants jardins dessinés par Antoni Gaudí.

www.elbergueda.cat

CATÉGORIE



2 GRAND TOUR DE LA CERDANYA

Découvrez ce territoire, la Cerdanya, en empruntant, entre 1 000 et 2 000 mètres d'altitude, l'itinéraire de montagne qui en reliait autrefois les villages.

www.gvcerdanya.com

CATÉGORIE



3 LA ROUTE DES PARCS

Découvrez d'une manière différente le Parc National d'Aigüestortes i Estany de Sant Maurici, ainsi que le Parc naturel de l'Alt Pirineu : circuits à cheval, itinéraires nocturnes ou promenades en VTT.

www.pallarssobira.info

CATÉGORIE



4 LE CHEMIN DE L'EAU

Parcourez la région de l'Alta Ribagorça par les anciens chemins qui reliaient les villages de cette vallée, afin d'en connaître le patrimoine naturel, culturel et paysager.

www.turismealtaribagorca.cat

CATÉGORIE



ACTIVITÉS

ACTIF



1 CHEMIN NATUREL DE LA MUGA

Suivez le cours de la rivière Muga et laissez-vous surprendre par les beautés que vous réserve ce chemin. Vous traverserez des paysages étonnants jusqu'au Parc naturel des Aiguamolls de l'Empordà.

www.empordaturisme.com

CATÉGORIE



2 CYCLOTOURISME SUR LA ROUTE DU FER ET DU CHARBON

Faites en vélo ou à pied les 12 kilomètres que couvrait autrefois, entre Ripoll et Ogassa, le train qui transportait le charbon des mines locales.

www.rutadelferro.com

CATÉGORIE



3 EN VTT DANS LA VALL DE LORD

Choisissez l'un des multiples circuits pensés pour la pratique du vélo tout-terrain et découvrez le Site naturel du Solsonès, en pédalant calmement et en savourant le spectacle de la vall de Lord.

www.lavalldelord.com/btt

CATÉGORIE



4 ACTIVEZ-VOUS DANS LE PALLARS SOBIRÀ

Le Pallars Sobirà bénéficie d'un environnement naturel fascinant. Profitez-en pour faire des activités d'aventure – eaux vives, randonnée ou vélo tout-terrain – et reprenez des forces grâce à la cuisine de haute montagne.

www.pallarssobira.info

CATÉGORIE





NEIGE

1 UNE JOURNÉE DE SKI À ALP 2500

Passez une journée dans le plus grand domaine skiable des Pyrénées. Vous pourrez y skier, conduire des karts et des 4x4 sur glace, ou encore vous amuser en famille au parc d'aventure des arbres, parmi bien d'autres activités pensées à votre intention.

www.masella.com www.lamolina.cat

CATÉGORIE



2 RANDONNÉE EN SKI DE FOND DANS LES BOIS DE SANT JOAN DE L'ERM

Pratiquez le ski de fond dans les bois de Sant Joan de l'Erm, un site idéal pour ce sport, et où vous profiterez de vues spectaculaires sur les comarques de l'Alt Urgell et de la Cerdanya.

www.santjoandelerm.com

CATÉGORIE



3 PROMENADES HIVERNALES DANS LE PARC NATIONAL D'AIGÜESTORTES I ESTANY DE SANT MAURICI

Faites l'expérience du parc national en hiver, couvert de son manteau blanc, grâce aux excursions en raquettes à neige sous la houlette de guides-interprètes.

www.turismealtaribagorca.cat

CATÉGORIE



4 RANDONNÉE EN RAQUETTES À NEIGE AU PLA DE BERET, À MONTGARRI

Connaissez Montgarri, l'un des recoins les plus symboliques du val d'Aran, avec des raquettes aux pieds.

www.visitaldaran.com

CATÉGORIE



ACTIVITÉS

GASTRONOMIE



1 LA GARROTXA, TERRE DE SAVEURS

Territoire ponctué de volcans, dont la gastronomie est le reflet de l'environnement. La cuisine des volcans fera les délices des palais les plus délicats.

www.garrotxahostalatge.cat

CATÉGORIE



2 PALLARS JUSSÀ, TERROIR DE VINS

Visitez les plus hauts vignobles de toute la Catalogne. Les petites caves de la région vous recevront et vous feront déguster leurs vins.

www.pallarsjussa.net

CATÉGORIE



3 DÉCOUVREZ LA GASTRONOMIE DU VAL D'ARAN

Apprenez de main de maître comment on fabrique le fromage aranais, découvrez le centre de fabrication de caviar du Val d'Aran et visitez une petite brasserie artisanale.

www.visitvaldaran.com

CATÉGORIE



LÉGENDE

CATÉGORIE



Nature / Randonnée



Actif



Cyclotourisme



Culture / Patrimoine



Ski



Gastronomie





CRÉDITS

Couverture. Parc National d'Aigüestortes i Estany de Sant Maurici avec les Encantats au fond. Archives du Parc National d'Aigüestortes i Estany de Sant Maurici.

P3. Mirador de Fontalba, Ripollès. Lluís Carro, ACT.

P4. Parc National d'Aigüestortes i Estany de Sant Maurici. Oriol Clavera.

P7. La Collada de Toses. Maria Geli. Archives iconographiques PTCBG.

P9. Val d'Aran. Mikael Helsing.

P10. Église Sant Climent de Taüll. Patronat de la Vall de Boí.

P13. Maria Geli. Archives iconographiques PTCBG.

P15. Resguard dels Vents, Ribes de Freser. K. Noppé. Archives iconographiques PTCBG.

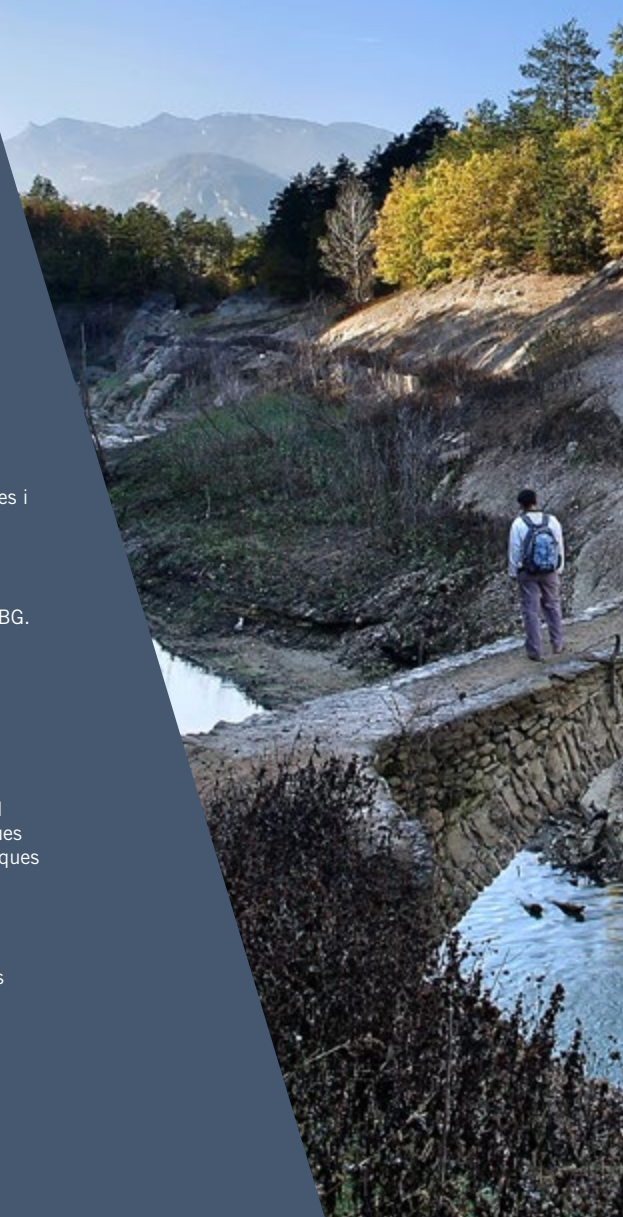
P16. Tourisme rural, Pallars Sobirà. El Pujalt. Laurent Sansen.

P19-34. Mikael Helsing ; Patronat de la Vall de Boí ; GettyImages ; Arthur Selbach ; Núria Bosor ; Arxiu Comarcal de l'Alt Urgell ; Oriol Clavera ; Rafael López- Monné ; Maria Geli, Archives iconographiques PTCBG ; Consorci Ripollès Desenvolupament. Archives iconographiques PTCBG ; Juli Pérez, Vol de Coloms. Archives iconographiques PTCBG ; Mairie de Besalú. Archives iconographiques PTCBG ; Pep Iglesias. Archives iconographiques PTCBG ; Pep Iglesias. Archives iconographiques PTCBG.

P35. Mas Garganta, Garrotxa. Itinerànnia. Archives iconographiques PTCBG.

P41. Fromages de La Seu d'Urgell, Alt Urgell. Turisme de La Seu.

P42-43. Vilada, Berguedà. Rafael López-Monné.





 Generalitat de Catalunya
Gouvernement de la Catalogne
Tourisme de la Catalogne




Diputació de Lleida
Patronat de Turisme

 Pirineu de Girona


VAL D'ARAN
L'essence des Pyrénées

 Pirineus
Barcelona

 Diputació
Barcelona

 IDAPA
Institut per al Desenvolupament
i la Promoció de l'Alt Pirineu i Aran
Institut entant Desenvolupament
e ena Promoció de l'Alt Pirineu e Aran

 BarcelonaTurisme
Pirineus
Neige et Montagne



www.visitpirineus.com

